



タイ、サムットプラカーン県のフォレスティアプロジェクトにおける学生主体の学習のための宮脇森林におけるロイヤルビー（*Apis dorsata*）の研究。

2024年10月10日

パルンチャノク・ニムタブティム

生物多様性研究とイノベーション フォレスティアプロジェクトの緑化
マグノリアクオリティ開発株式会社





研究の目的



ロイヤルビーの生息地と環境



食料源








ロイヤルビーと暮らす





MOQDC
FOR ALL WELL-BEING

コンテンツ

-  Forestiasプロジェクトの背景
-  ロイヤルビーの特徴と生息地
-  食料資源
-  ロイヤルビーとの暮らしを理解する
-  結論



の フォレスティアス

宮脇メソッドの応用

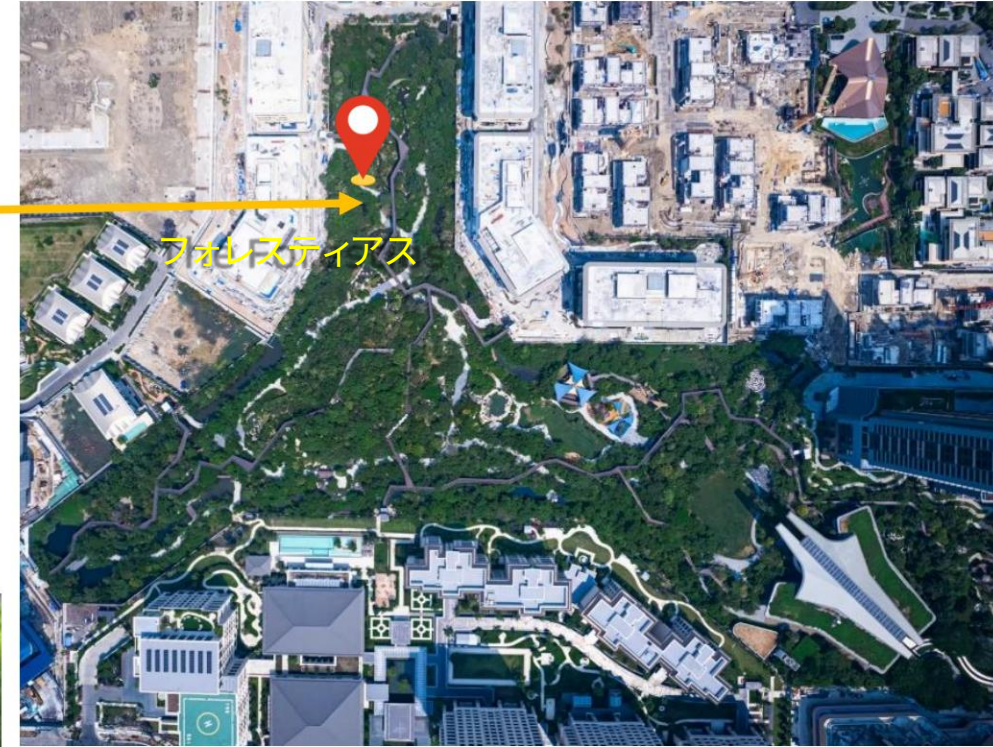
フォレスティアプロジェクトにおける宮脇メソッドの応用



図 1: Vecteezy.com/free-vector



図2: https://commons.wikimedia.org/wiki/File:Thailand_Samut_Prakan_location_map.svg



宮脇森林公園のバイオスワール植生



前に



開発後3~4年。

調和のとれた住宅街

宮脇森

宮脇の森と緑地

生態系と生物多様性

復元

ロイヤルビー (Apis dorsata)の特徴

タイに生息する4種類の蜂の中で最大のもの。

ハニカムは大きく、巣箱 1 つあたり約 10,000 ~ 80,000 匹のミツバチが生息します。

巣は単一の巣で、幅が 2 メートルに達することもあります。

ミツバチは暑すぎない日陰のある開けた場所を好みます。

邪魔されたり攻撃されたりすると攻撃的になり、数十匹の敵に群がって刺すこともあります。

何百。

巣は自然林の高い木の上にあります、養殖することはできません。

この種は受粉に重要な役割を果たすため、保護されるべきです。



なぜ宮脇の森にロイヤルビーがいるのでしょうか？

ロイヤルビーの食料源となるさまざまな種類の在来種が植えられています。

宮脇森林では農薬は一切使用しておりません。

騒音公害なし

空気と水に化学物質による汚染はありません。

宮脇方式（密植、在来種、混植、多層植栽）で安全な

ロイヤルビーのための邪魔されない生息地。



フォレストィアス プロジェクトにおけるロイヤル ビーハイブの場所

Albizia lebbbeck (L.) Benth.



Schleichera oleosa (Lour.) Oken



Shorea roxburghii G.Don.



Diospyros oblonga Wall. ex G.Don.



Peltophorum pterocarpum (DC.) Backer ex K. Heyne.



Xanthophyllum lanceatum (Miq.) J.J.Sm.



地面から蜂の巣の間の距離



2.19メートル



3.54メートル



5.57メートル



5.65メートル



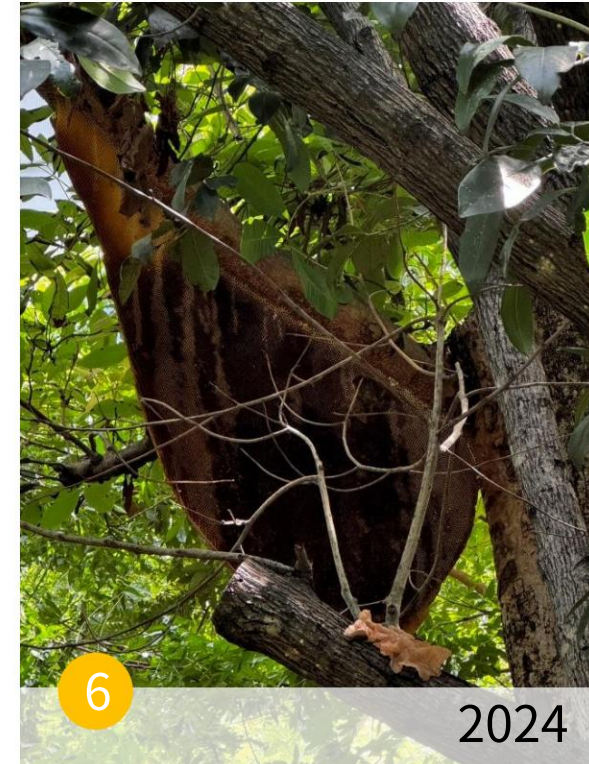
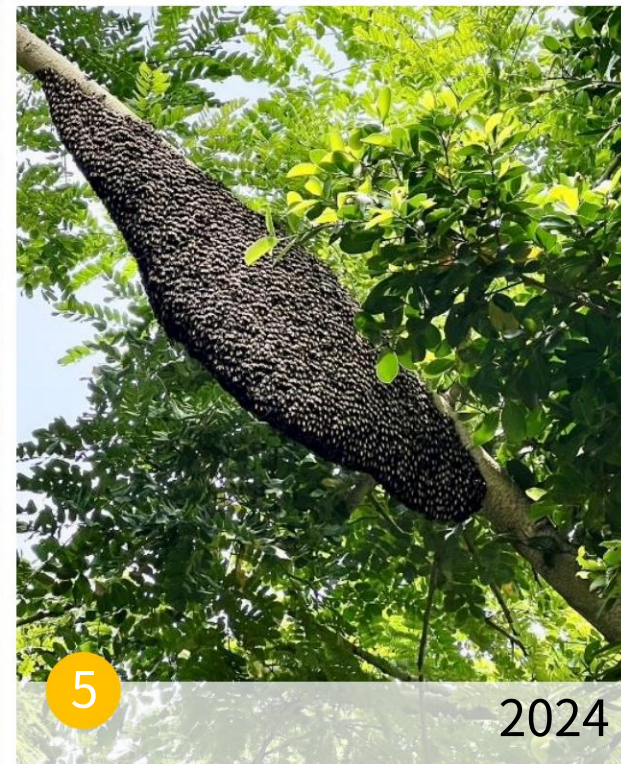
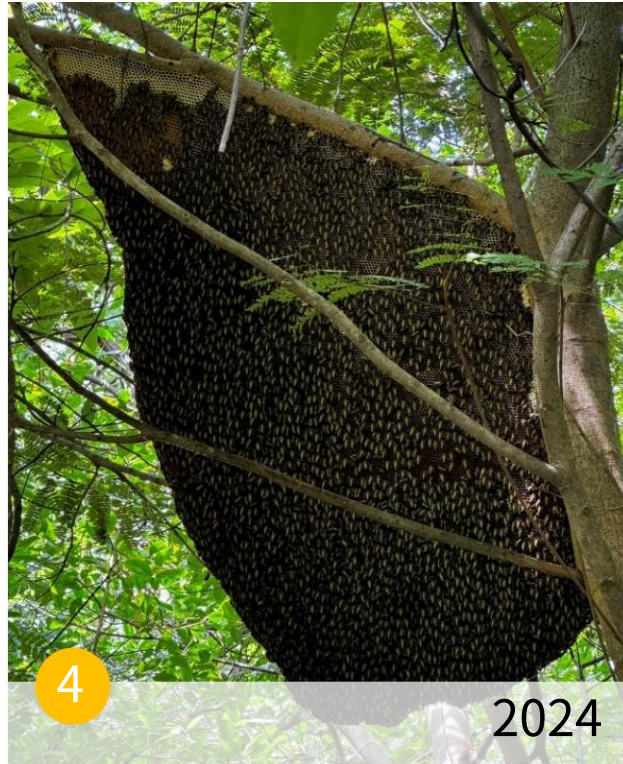
6.41メートル



8.68メートル

蜂の巣の大きさ

- 1 キサントフィラム・ランセアタム
0.96*0.50メートル
- 2 ショレア・ロクスバーグイ
0.76*0.35メートル
- 3 カキノウナギ
1.13*0.70メートル
- 4 ペルトフォラム・プテロカルプム
0.84*1.43メートル
- 5 アルビジア・レベック
1.00*0.65メートル
- 6 シュライヒェラ・オレオサ
1.20*0.68メートル



ロイヤルビーの食料源となる植物種



Caesalpinia pulcherrima (L.) SW.



カロフィラム・イノフィラムL.



セソバニア ジャヴァイカミク



ミトラギナ・ディバーシフォリア (Wal. ex G. Don)ハヴィル



シタレキシラム・スピノサムL.



ターネラ・ウルミフォリアL.



ニセアカシア
graciliflorum (Nees) Ridl.



Buddleja paniculata の壁。



シトラス・オーランティフォリア・スイング。



ライティア レリギオーサベンス. ex クルツ



キサントステモン クリサンサス(F. Muell.) Benth.



テコマ・スタンス (L.)クント

ロイヤルビーとの暮らしに関する 知識と理解

- ロイヤルビーの生息地と食料源
- ミツバチの行動
- ロイヤルビーの巣箱破壊の原因
- ミツバチに刺されないようにするための注意事項
 - 巣から距離を保つ
 - 大きな音を避ける
 - 巣を乱さないでください
- 蜂に刺されたときの対処法



結論

- 宮脇方式に基づく森林は、ロイヤルビーにとって素晴らしい生息地です。
- 宮脇森のロイヤルビーの巣箱は、科学について学ぶ場所となり得ます。
- 学生や市民は市内のロイヤルビーズと直接触れ合うことができます。
- ロイヤルビーを保護するには、環境の質を保護する必要があります。



ありがとう
ご注意

詳細情報



Parnchanok Nimthapthim メールアドレス: Parnchanok_ni@dtgo.com